

Analisi meteo-climatica del mese di Maggio 2018

Di seguito si riportano i dati rilevati dalla centralina meteo "LUPT" relativi al mese di Maggio 2018. Tali dati sono stati opportunamente analizzati e confrontati sia con quelli rilevati dall'Osservatorio Federiciano sia con quelli acquisiti dalla rete di monitoraggio di Campanialive.

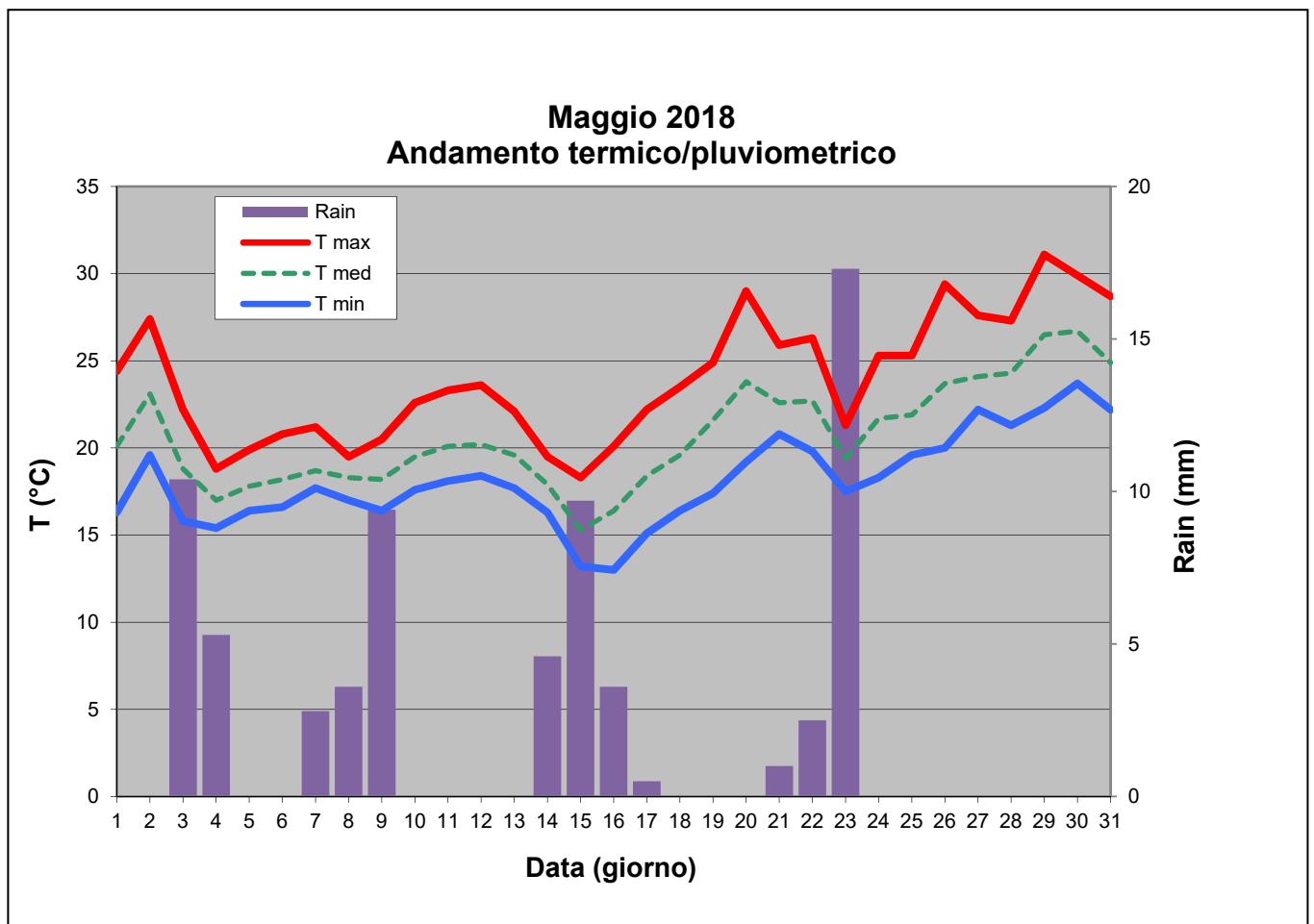
TEMPERATURE (°C), RAIN (mm), WIND SPEED (kt)												
DAY	MEAN TEMP	HIGH	TIME	LOW	TIME	HEAT DEG DAYS	COOL DEG DAYS	RAIN	AVG WIND SPEED	HIGH	TIME	DOM DIR
1	20.1	24.4	17:40	16.3	6:50	0.4	2.2	0.0	0.8	9.6	15:40	E
2	23.1	27.4	17:10	19.6	3:50	0.0	4.8	0.0	2.1	16.5	16:20	E
3	18.8	22.2	2:40	15.8	20:50	0.5	1.0	10.4	2.4	16.5	5:10	SW
4	17.0	18.8	15:20	15.4	5:20	1.3	0.0	5.3	2.3	19.1	15:40	S
5	17.8	19.9	11:50	16.4	0:10	0.7	0.2	0.0	1.9	14.8	15:00	SW
6	18.2	20.8	15:40	16.6	6:20	0.6	0.5	0.0	1.6	12.2	15:20	SW
7	18.7	21.2	14:10	17.7	4:50	0.2	0.6	2.8	1.6	14.8	15:30	WNW
8	18.3	19.5	10:40	17.0	23:10	0.3	0.3	3.6	0.7	9.6	15:40	SW
9	18.2	20.5	12:30	16.4	5:50	0.6	0.4	9.4	2.1	13.0	15:10	SW
10	19.5	22.6	16:00	17.6	5:10	0.2	1.3	0.0	2.3	16.5	15:10	WNW
11	20.1	23.3	15:00	18.1	6:00	0.0	1.8	0.0	2.4	16.5	14:50	WNW
12	20.2	23.6	16:00	18.4	6:50	0.0	1.8	0.0	1.7	13.9	14:20	SW
13	19.6	22.1	13:00	17.7	6:00	0.1	1.3	0.0	2.3	13.0	14:10	SW
14	17.9	19.5	17:50	16.3	23:10	0.6	0.3	4.6	4.3	21.7	16:40	NW
15	15.3	18.3	8:30	13.2	15:10	3.0	0.0	9.7	1.0	13.0	10:10	S
16	16.4	20.1	13:30	13.0	4:20	2.1	0.2	3.6	1.3	12.2	12:30	S
17	18.4	22.2	16:50	15.1	5:40	0.9	1.0	0.5	1.7	12.2	14:00	WSW
18	19.6	23.5	11:50	16.4	4:00	0.4	1.7	0.0	1.9	14.8	15:10	SW
19	21.6	24.9	15:10	17.4	5:20	0.1	3.3	0.0	1.8	12.2	14:10	NNW
20	23.8	29.0	14:30	19.2	5:50	0.0	5.4	0.0	1.2	12.2	14:50	NNE
21	22.6	25.9	13:10	20.8	6:00	0.0	4.3	1.0	1.4	11.3	15:20	N
22	22.7	26.3	13:40	19.8	5:50	0.0	4.3	2.5	1.8	13.0	14:50	N
23	19.4	21.3	15:10	17.5	8:10	0.1	1.1	17.3	2.2	13.9	16:40	NW
24	21.7	25.3	16:30	18.3	5:20	0.0	3.3	0.0	1.7	12.2	16:40	W
25	21.9	25.3	18:10	19.6	3:50	0.0	3.6	0.0	2.0	13.0	14:00	SW
26	23.7	29.4	16:30	20.0	5:10	0.0	5.4	0.0	1.6	11.3	15:40	SW
27	24.1	27.6	14:40	22.2	4:50	0.0	5.7	0.0	1.5	11.3	15:00	SW
28	24.3	27.3	15:40	21.3	5:50	0.0	6.0	0.0	1.1	13.0	18:20	NE
29	26.5	31.1	15:50	22.3	6:10	0.0	8.2	0.0	1.7	11.3	19:30	SW
30	26.7	29.9	17:20	23.7	00:00	0.0	8.3	0.0	1.9	13.9	13:00	WSW
31	24.9	28.7	14:20	22.2	6:10	0.0	6.6	0.0	2.4	15.7	15:50	WNW

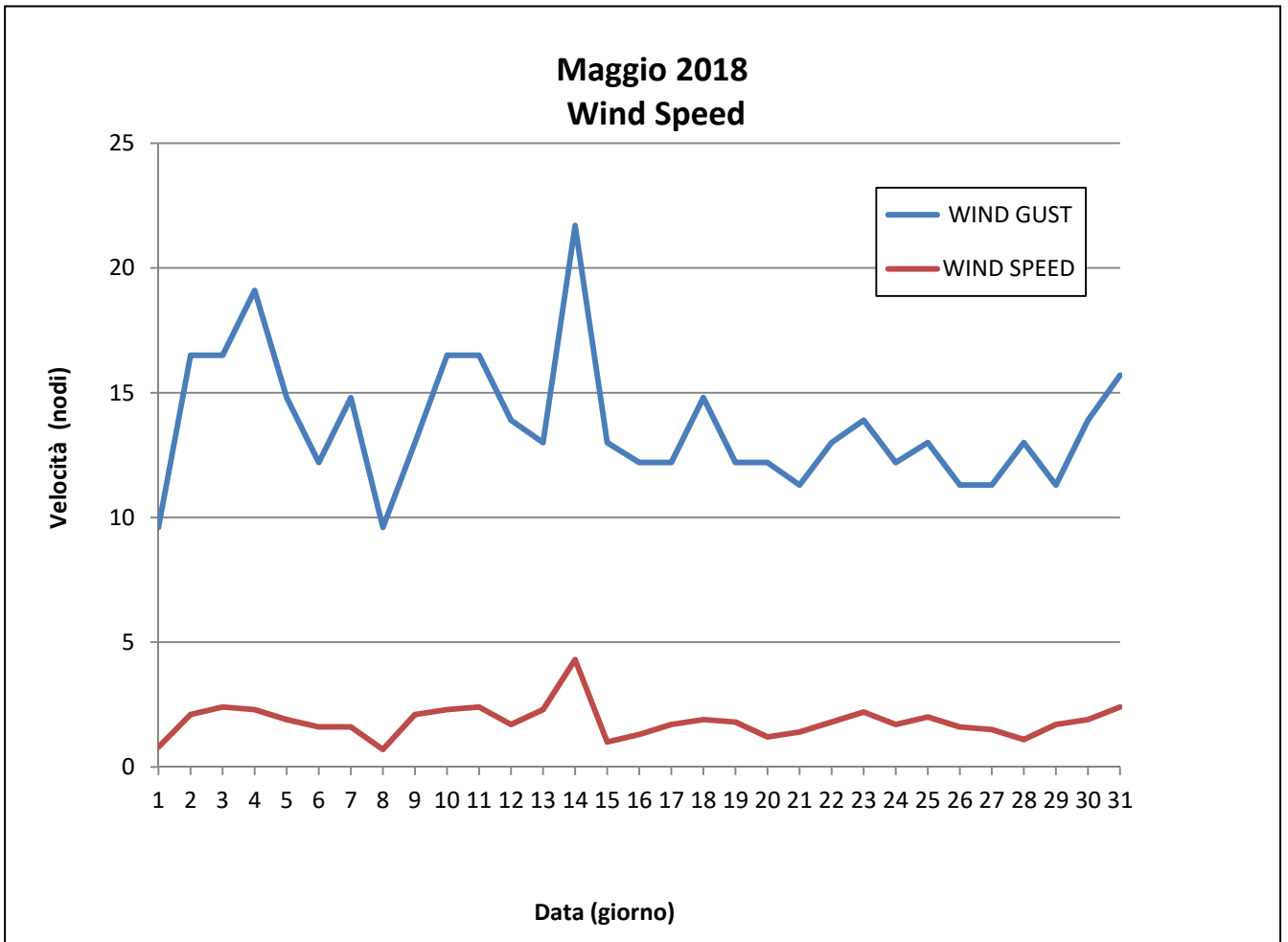
	20.7	31.1	29	13.0	16	12.0	84.9	70.6	1.8	21.7	14	SW

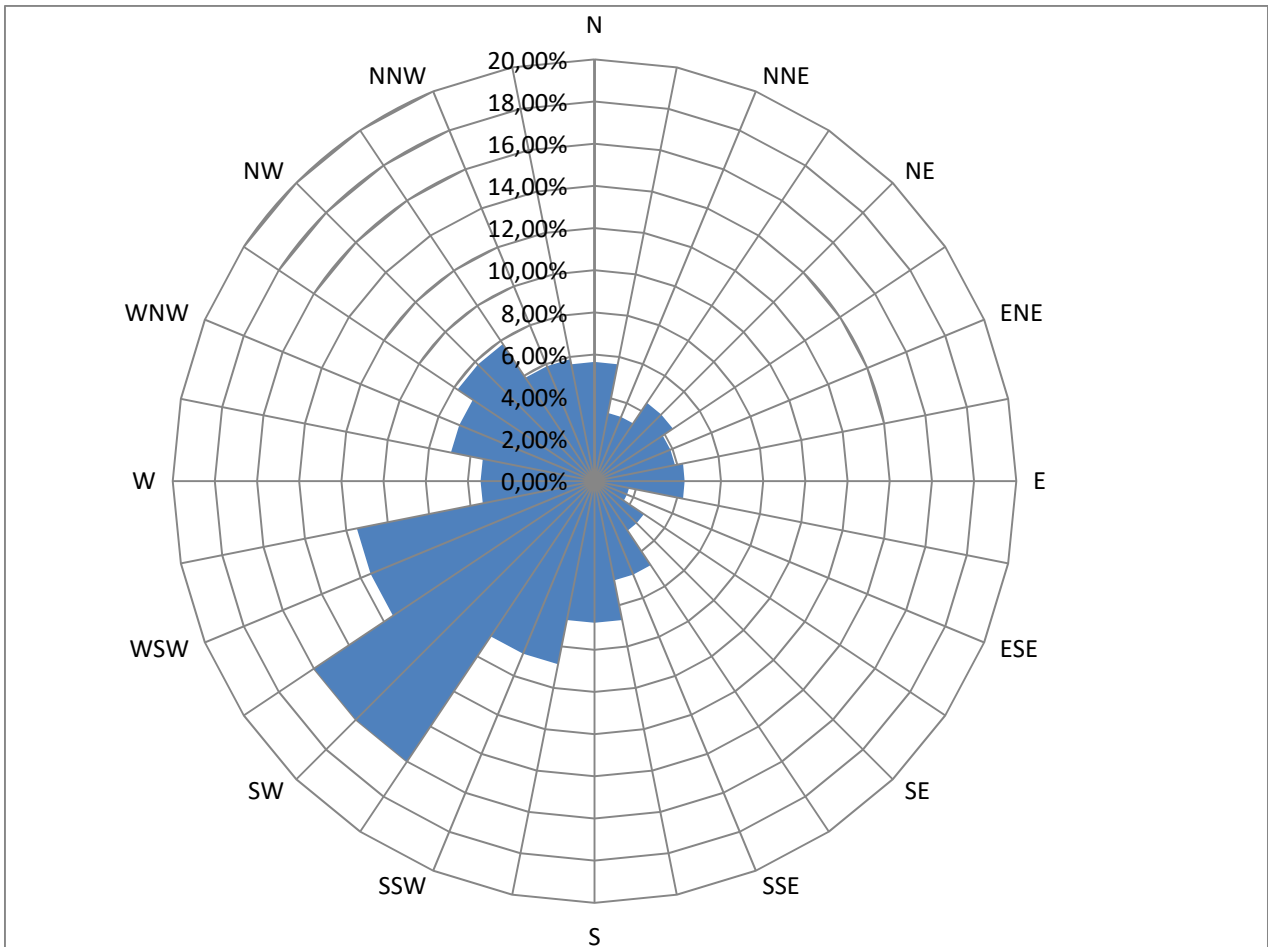
Max >=	32.0:	0										
Max <=	0.0:	0										
Min <=	0.0:	0										
Min <=	-18.0:	0										
Max Rain:	17.27	ON	23/05/18									
Days of Rain:	12 (> .2 mm)	10 (> 2 mm)	0 (> 20 mm)									
Heat Base:	18.3	Cool Base:	18.3	Method:	Integration							

Dalla tabella sopra riportata emerge che nel mese di Maggio 2018:

- la temperatura minima assoluta è stata di 13°C alle ore 04.20 del 16/05
- la temperatura massima assoluta è stata di 31,1°C alle ore 15.50 del giorno 29/05
- la media delle temperature minime è stata di 18,1°C
- la media delle temperature massime è stata di 23,9°C
- la temperatura media mensile è stata di 20,7°C
- ci sono stati 12 giorni con pioggia
- l'accumulo totale mensile di pioggia è stato di 70,6 mm
- la giornata più piovosa è stata il 23/05 con 17,3 mm
- la velocità media mensile del vento è stata di 3,3 km/h
- la velocità massima del vento è stata di 40,2 km/h da NW alle ore 16.40 del 14/05







Conclusioni:

Andamento termico: il mese di Maggio 2018 è stato un mese caratterizzato da un andamento termico in prevalenza sottomedio nelle prime due decadi, in particolare nei valori massimi, con una fase decisamente più calda a fine mese, con caratteristiche praticamente estive.

Tmed.min (Maggio 2018) = 18,1°C

Tmed.min = 14,8°C → **+ 3,3°C**

Tmed.max (Maggio 2018) = 23,9°C

Tmed.max = 23,4°C → **+ 0,5°C**

Andamento pluviometrico:

Il mese è stato caratterizzato da una piovosità di 70,6 mm, valore superiore al valore medio climatico normale (46,4 mm), con ben 12 gg con pioggia. Non si sono manifestati eventi pluviometrici di rilevante intensità.

Andamento anemometrico

Il mese è stato caratterizzato da un livello di ventosità normale (3,3 km/h); anche la raffica massima (40 km/h) è di intensità ordinaria.

Napoli, 01/06/2018

Il Direttore Meteo LUPT
(Dott. Ferdinando Maria Musto)

Si ringraziano il prof. A. Mazzecca - Direttore dell'Osservatorio Meteorologico Federiciano e l'ing. Alberto Fortelli – Responsabile Scientifico Campanialive per il contributo e i dati forniti.