

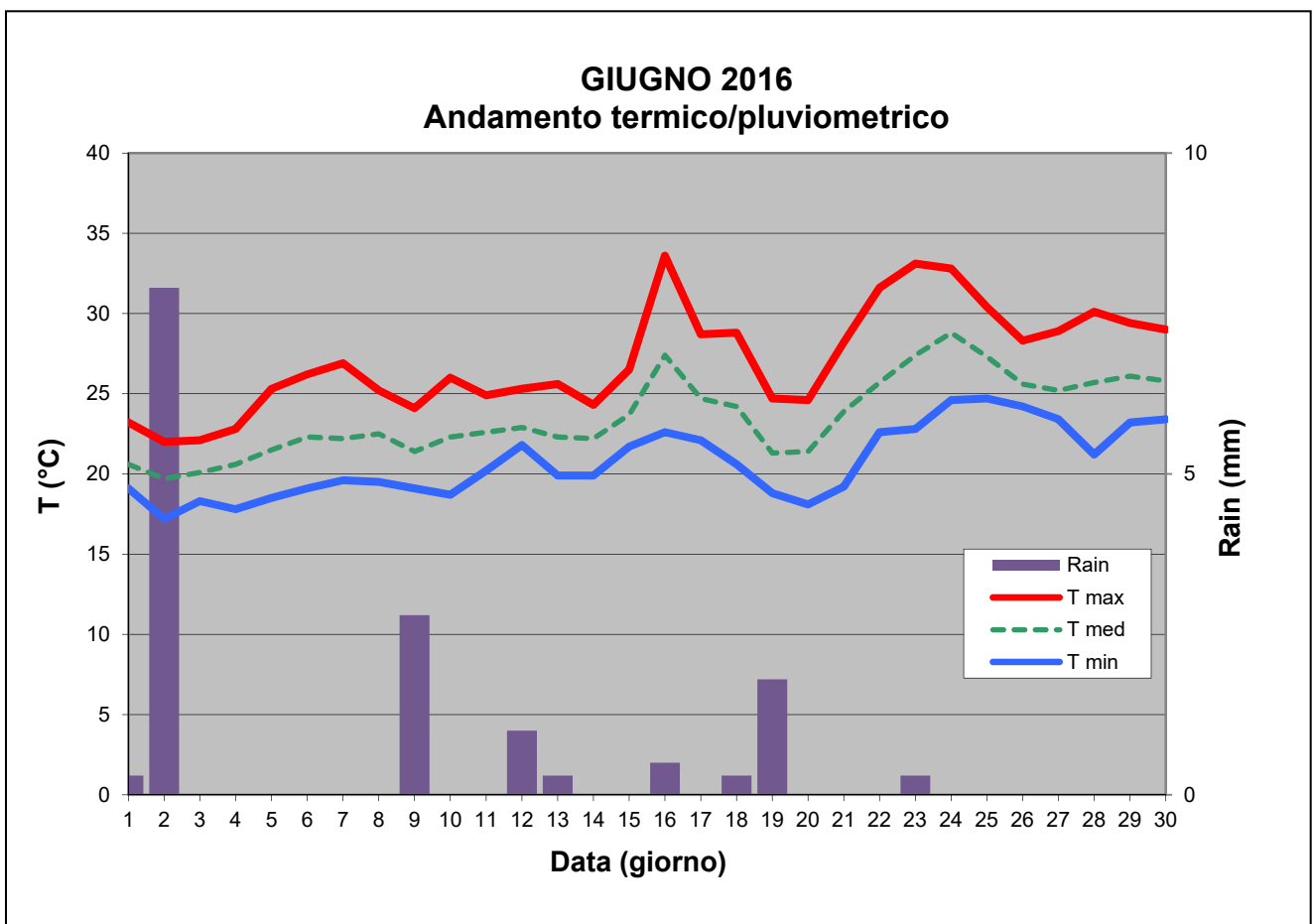
Analisi meteo-climatica del mese di Giugno 2016

Di seguito si riportano i dati rilevati dalla centralina meteo "LUPT" relativi al mese di Giugno 2016. Tali dati sono stati opportunamente analizzati e confrontati sia con quelli rilevati dall'Osservatorio Federiciano sia con quelli acquisiti dalla rete di monitoraggio di Campanialive.

TEMPERATURE (°C), RAIN (mm), WIND SPEED (kt)												
DAY	MEAN TEMP	HIGH	TIME	LOW	TIME	HEAT DEG DAYS	COOL DEG DAYS	RAIN	AVG WIND SPEED	HIGH	TIME	DOM DIR
1	20.6	23.2	16:00	19.1	21:30	0.0	2.3	0.3	2.3	19.1	23:50	NW
2	19.7	22.0	13:20	17.2	4:10	0.1	1.4	7.9	3.4	14.8	0:30	NW
3	20.1	22.1	11:30	18.3	4:20	0.0	1.8	0.0	3.3	16.5	2:40	SW
4	20.6	22.8	14:00	17.8	6:00	0.0	2.2	0.0	2.9	13.9	12:50	SW
5	21.5	25.3	16:00	18.5	6:20	0.0	3.2	0.0	2.3	13.0	14:30	WNW
6	22.3	26.2	15:10	19.1	5:50	0.0	4.0	0.0	2.5	13.9	15:20	WNW
7	22.2	26.9	15:30	19.6	5:30	0.0	3.9	0.0	1.7	14.8	15:30	NNE
8	22.5	25.2	15:50	19.5	4:00	0.0	4.2	0.0	2.8	13.0	14:10	SW
9	21.4	24.1	14:30	19.1	18:50	0.0	3.1	2.8	2.4	13.9	16:20	WSW
10	22.3	26.0	14:20	18.7	5:40	0.0	4.0	0.0	2.3	13.0	15:30	WSW
11	22.6	24.9	14:10	20.2	5:10	0.0	4.3	0.0	2.4	12.2	15:20	WSW
12	22.9	25.3	10:50	21.8	00:00	0.0	4.6	1.0	2.3	12.2	12:10	WSW
13	22.3	25.6	13:00	19.9	4:20	0.0	4.0	0.3	3.0	17.4	12:50	NW
14	22.2	24.3	15:10	19.9	5:40	0.0	3.9	0.0	3.0	18.3	15:20	W
15	23.7	26.5	17:30	21.7	0:10	0.0	5.3	0.0	2.6	12.2	11:20	WSW
16	27.4	33.6	12:00	22.6	3:50	0.0	9.1	0.5	3.5	19.1	13:10	NNW
17	24.7	28.7	15:30	22.1	6:30	0.0	6.3	0.0	3.2	13.0	14:10	NW
18	24.2	28.8	17:30	20.6	5:00	0.0	5.8	0.3	2.5	12.2	18:20	WNW
19	21.3	24.7	15:20	18.8	00:00	0.0	3.0	1.8	2.7	24.3	17:00	WSW
20	21.4	24.6	17:50	18.1	5:50	0.0	3.1	0.0	2.6	12.2	13:00	WSW
21	23.9	28.2	14:10	19.2	6:00	0.0	5.6	0.0	2.1	13.0	15:00	NE
22	25.7	31.6	14:10	22.6	4:40	0.0	7.4	0.0	2.3	14.8	15:20	N
23	27.4	33.1	16:50	22.8	4:20	0.0	9.1	0.3	1.7	13.0	17:40	N
24	28.8	32.8	18:30	24.6	8:50	0.0	10.4	0.0	2.0	13.9	8:30	NNW
25	27.3	30.4	12:00	24.7	23:30	0.0	9.0	0.0	2.3	11.3	10:50	SSW
26	25.6	28.3	15:30	24.2	3:40	0.0	7.3	0.0	3.8	12.2	0:40	WSW
27	25.2	28.9	15:30	23.4	5:30	0.0	6.9	0.0	2.5	12.2	15:30	WSW
28	25.7	30.1	15:10	21.2	5:50	0.0	7.4	0.0	2.4	15.7	16:00	N
29	26.1	29.4	15:30	23.2	5:50	0.0	7.8	0.0	2.5	13.0	15:30	SW
30	25.8	29.0	17:40	23.4	5:20	0.0	7.4	0.0	2.6	13.9	14:00	SW
	23.6	33.6	16	17.2	2	0.1	157.7	15.0	2.6	24.3	19	WSW
Max >=	32.0:	3										
Max <=	0.0:	0										
Min <=	0.0:	0										
Min <=	-18.0:	0										
Max Rain:	7.87	ON	02/06/16									
Days of Rain:	9 (> .2 mm)	2 (> 2 mm)	0 (> 20 mm)									
Heat Base:	18.3	Cool Base:	18.3	Method:	Integration							

Dalla tabella sopra riportata emerge che nel mese di Giugno 2016:

- la temperatura minima assoluta è stata di 17,2°C alle ore 04.10 del 02/06
- la temperatura massima assoluta è stata di 33,6°C alle ore 12.00 del 16/06
- la media delle temperature minime è stata di 20,7°C
- la media delle temperature massime è stata di 27,1°C
- la temperatura media mensile è stata di 23,6°C
- la velocità massima del vento è stata di 45,0 km/h da WSW alle ore 17.00 del 19/06
- ci sono stati 9 giorni con pioggia
- l'accumulo totale mensile di pioggia è stato di 15,0 mm
- la giornata più piovosa è stata il 02/06 con 7,9 mm



Estendendo la finestra temporale e considerando i valori registrati dal 2013 ad oggi dalla centralina LUPT, il mese di giugno è stato caratterizzato dai seguenti valori termometrici decadali:

	T minime (°C)			
	2013	2014	2015	2016
1 decade	17,1	19,6	20,3	18,7
2 decade	21,5	20,5	21,4	20,6
3 decade	20,5	21,9	21,3	23,1

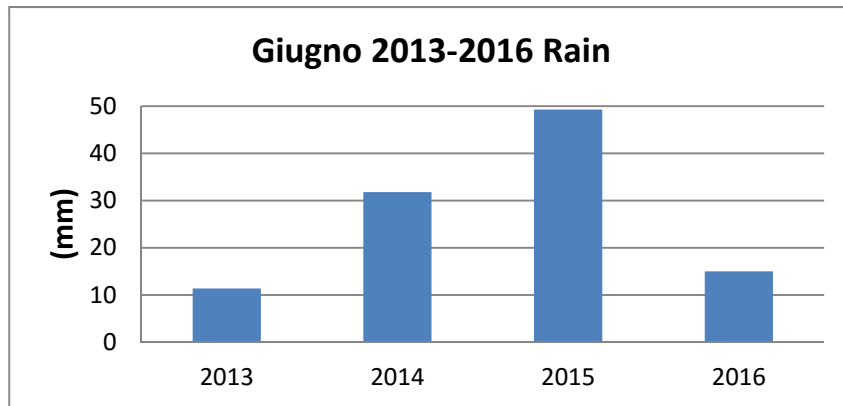
	T massime (°C)			
	2013	2014	2015	2016
1 decade	23,0	28,6	28,8	24,4
2 decade	28,8	27,2	28,2	26,7
3 decade	27,1	28,3	28,8	30,5

Conclusioni:

Andamento termico: il mese di Giugno 2016 è stato caratterizzato dal normale andamento termico crescente, con un picco di 33,6°C il giorno 16 e di 33,1°C il giorno 23.

La temperatura è risultata, nel complesso, superiore ai valori tipici del periodo: le minime medie, infatti, sono risultate di ben 2,3°C superiori ai valori medi storici (20,8°C contro 18,5°C) mentre le massime medie sono invece risultate di 0,2°C più basse (27,2°C contro 27,4°C).

Andamento pluviometrico: accumulo mensile pari a 15,0 mm, inferiore al valore registrato nell'anno 2014 (31.8 mm) e 2015 (49.3 mm) ed inferiore a quello del 2013.



Napoli lì Giugno 2016

Il Direttore Meteo LUPT
(Dott. Ferdinando Maria Musto)

Si ringraziano il prof. A. Mazzarella - Direttore dell'Osservatorio Meteorologico Federiciano e l'ing. Alberto Fortelli – Responsabile Scientifico Campanialive per il contributo e i dati forniti.