

## Analisi meteo-climatica del mese di Marzo 2016

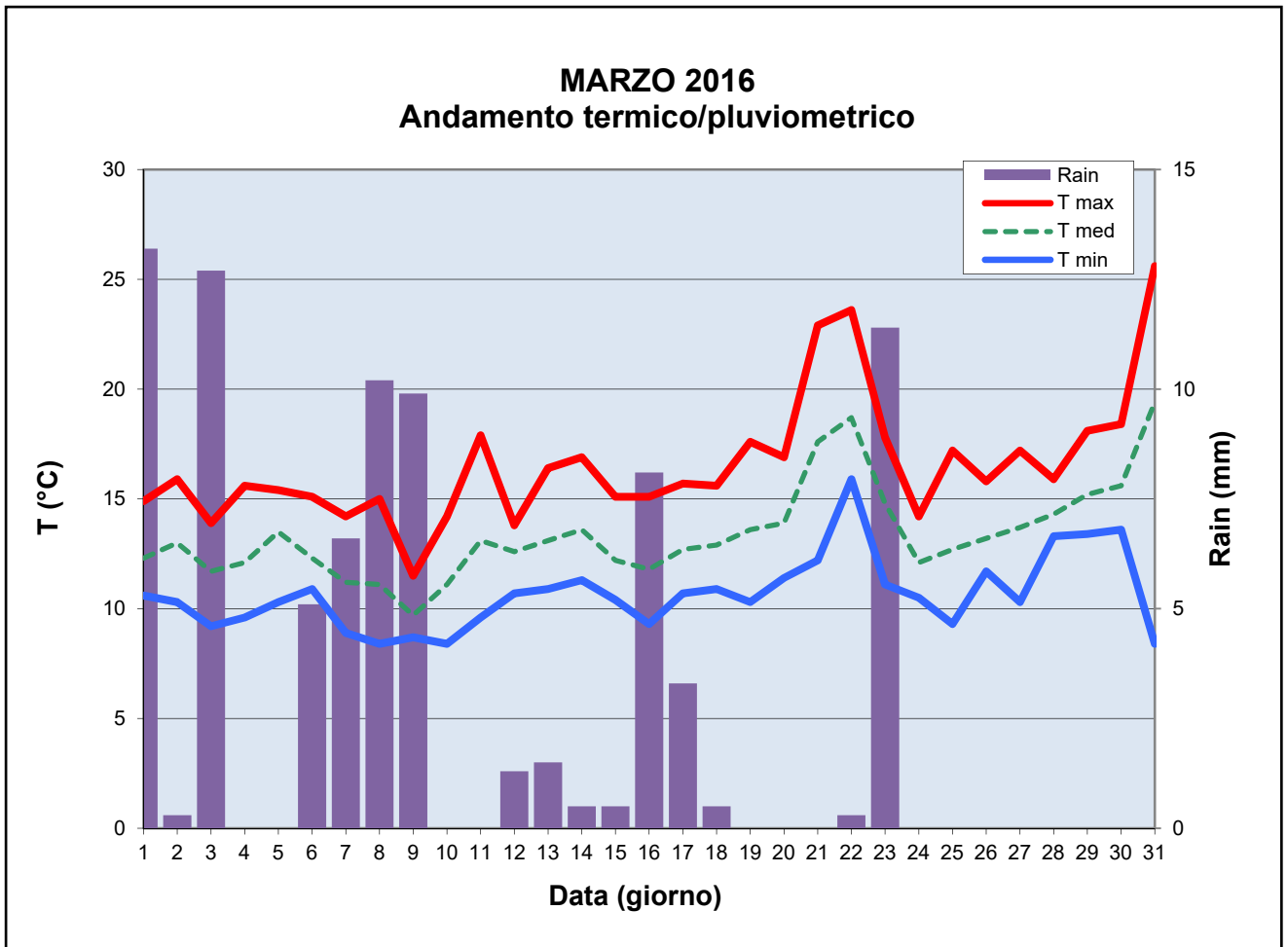
Di seguito si riportano i dati rilevati dalla centralina meteo "LUPT" relativi al mese di Marzo 2016. Tali dati sono stati opportunamente analizzati e confrontati sia con quelli rilevati dall'Osservatorio Federiciano sia con quelli acquisiti dalla rete di monitoraggio di Campanialive.

TEMPERATURE (°C), RAIN (mm), WIND SPEED (kt)												
DAY	MEAN		TIME	LOW	TIME	HEAT	COOL	RAIN	AVG		TIME	DOM
	TEMP	HIGH				DEG	DEG		WIND	DIR		
1	12.3	14.9	15:10	10.6	10:30	6.1	0.0	13.2	1.9	21.7	2:20	NNW
2	13.0	15.9	15:10	10.3	5:10	5.3	0.0	0.3	2.0	13.0	16:20	WNW
3	11.7	13.9	14:40	9.2	18:20	6.7	0.0	12.7	3.9	22.6	17:40	NW
4	12.1	15.6	14:40	9.6	5:40	6.3	0.0	0.0	3.0	18.3	5:00	NW
5	13.5	15.4	14:00	10.3	1:50	4.8	0.0	0.0	5.0	22.6	21:30	S
6	12.3	15.1	0:10	10.9	8:30	6.0	0.0	5.1	2.7	20.0	0:50	S
7	11.2	14.2	12:50	8.9	6:00	7.2	0.0	6.6	2.4	20.9	12:50	NW
8	11.1	15.0	13:30	8.4	4:00	7.2	0.0	10.2	2.2	19.1	20:20	S
9	9.7	11.5	9:40	8.7	23:00	8.7	0.0	9.9	0.9	10.4	22:40	NE
10	11.1	14.2	13:00	8.4	4:40	7.2	0.0	0.0	1.3	11.3	13:10	NNW
11	13.1	17.9	14:20	9.6	6:10	5.3	0.0	0.0	3.0	19.1	20:30	E
12	12.6	13.8	10:10	10.7	20:30	5.7	0.0	1.3	4.3	22.6	10:20	ENE
13	13.1	16.4	14:40	10.9	0:30	5.2	0.0	1.5	2.9	19.1	13:20	ENE
14	13.6	16.9	14:30	11.3	6:10	4.7	0.0	0.5	2.3	15.7	15:00	E
15	12.2	15.1	13:00	10.4	6:10	6.2	0.0	0.5	1.6	11.3	12:30	N
16	11.8	15.1	16:20	9.3	4:00	6.5	0.0	8.1	1.1	8.7	12:20	N
17	12.7	15.7	11:30	10.7	6:10	5.7	0.0	3.3	2.6	16.5	15:40	N
18	12.9	15.6	14:50	10.9	5:50	5.4	0.0	0.5	1.8	12.2	13:20	ENE
19	13.6	17.6	12:50	10.3	6:30	4.7	0.0	0.0	1.6	13.0	13:40	NNE
20	13.9	16.9	13:30	11.4	6:40	4.4	0.0	0.0	1.7	10.4	14:10	WSW
21	17.6	22.9	11:20	12.2	4:40	1.8	1.1	0.0	1.8	13.9	13:20	NNW
22	18.7	23.6	12:50	15.9	5:40	0.6	0.9	0.3	2.6	19.1	21:50	N
23	14.8	17.8	3:00	11.1	22:00	3.5	0.0	11.4	1.8	13.9	3:00	N
24	12.1	14.2	13:40	10.5	00:00	6.3	0.0	0.0	3.1	16.5	17:10	E
25	12.7	17.2	13:10	9.3	5:40	5.6	0.0	0.0	3.1	16.5	17:10	N
26	13.2	15.8	13:00	11.7	0:10	5.2	0.0	0.0	1.3	12.2	17:20	WSW
27	13.7	17.2	16:30	10.3	7:20	4.4	0.0	0.0	1.7	15.7	15:20	WNW
28	14.3	15.9	11:30	13.3	7:10	4.1	0.0	0.0	2.3	13.0	15:20	SSW
29	15.2	18.1	12:40	13.4	4:00	3.1	0.0	0.0	2.7	12.2	14:10	W
30	15.6	18.4	16:20	13.6	6:10	2.7	0.0	0.0	2.1	12.2	14:20	WSW
31	19.4	25.6	16:10	13.3	6:00	1.4	2.6	0.0	1.0	8.7	12:00	N
-----												
	13.4	25.6	31	8.4	8	158.1	4.6	85.3	2.3	22.6	3	N
-----												
Max >=	32.0:	0										
Max <=	0.0:	0										
Min <=	0.0:	0										
Min <=	-18.0:	0										
Max Rain:	13.21	ON	01/03/16									
Days of Rain:	16 (> .2 mm)	9 (> 2 mm)	0 (> 20 mm)									
Heat Base:	18.3	Cool Base:	18.3	Method:	Integration							

Dalla tabella sopra riportata emerge che nel mese di Marzo 2016:

- la temperatura minima assoluta è stata di 8.4°C alle ore 04.00 del giorno 8

- la temperatura massima assoluta è stata di 25.6°C alle ore 16.10 del giorno 31
- la media delle temperature minime è stata di 10,7°C
- la media delle temperature massime è stata di 16,6°C
- la temperatura media mensile è stata di 13,4°C
- la velocità massima del vento è stata di 41.85 km/h da ENE alle ore 10.20 del giorno 12
- ci sono stati 16 giorni con pioggia
- l'accumulo totale mensile di pioggia è stato di 85,3 mm
- la giornata più piovosa è stata il giorno 1 con 13,2 mm



## Conclusioni:

**Andamento termico:** il mese di Marzo 2016 è stato caratterizzato da un andamento termico regolare ed equilibrato, caratterizzato dal normale trend al rialzo delle temperature. Non si sono registrati picchi di particolare rilevanza, né in un verso né nell'altro, ad eccezione dei 23,6 e 25,9°C di temperatura massima misurati nei giorni 22 e 31. Le temperature sono state superiori alle medie storiche del mese di marzo:

MTmin: 10,7°C contro 8,7°C di media Clino ( $\Delta = +2,0^\circ\text{C}$ )

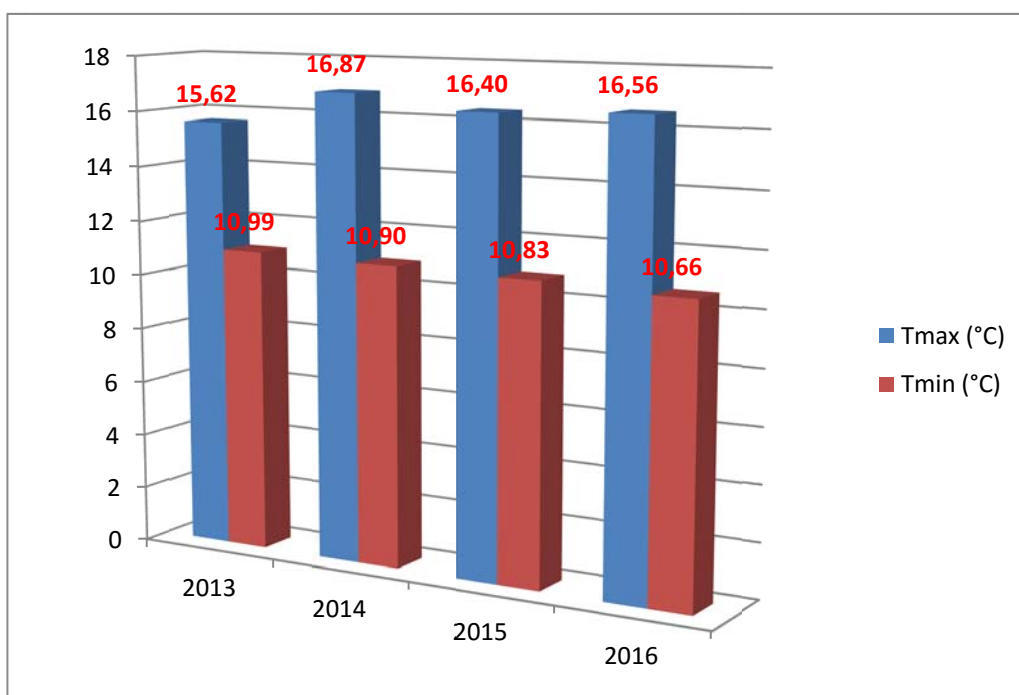
MTmax: 16,6°C contro i 15,9°C di media Clino ( $\Delta = +0,7^\circ\text{C}$ ).

### Andamento pluviometrico:

Il mese è stato caratterizzato da una piovosità leggermente superiore al valore medio climatico: 85,3 mm contro 67,5 . Non si sono avute giornate significativamente piovose, gli accumuli sono risultati sempre inferiori ai 15 mm/die.

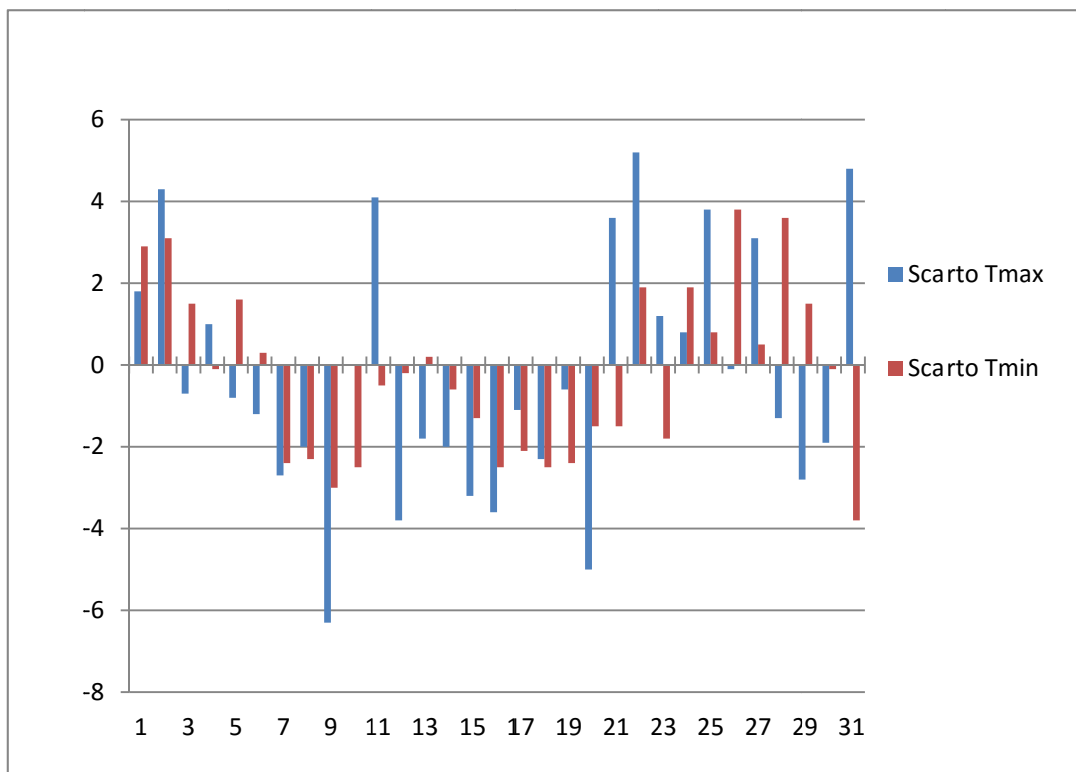
### Analisi termica marzo 2013-2016

Di seguito si riporta un'inedita analisi statistica relativa alle temperature registrate dalla stazione meteorologica LUPT, nel corso della sua attività relativamente al mese di marzo, dall'anno 2013 all'anno 2016. Il grafico con le temperature massime e minime rilevate, qui sotto riportati, hanno evidenziato un andamento costante sia nei valori massimi che nei valori minimi così come si evince dal grafico:

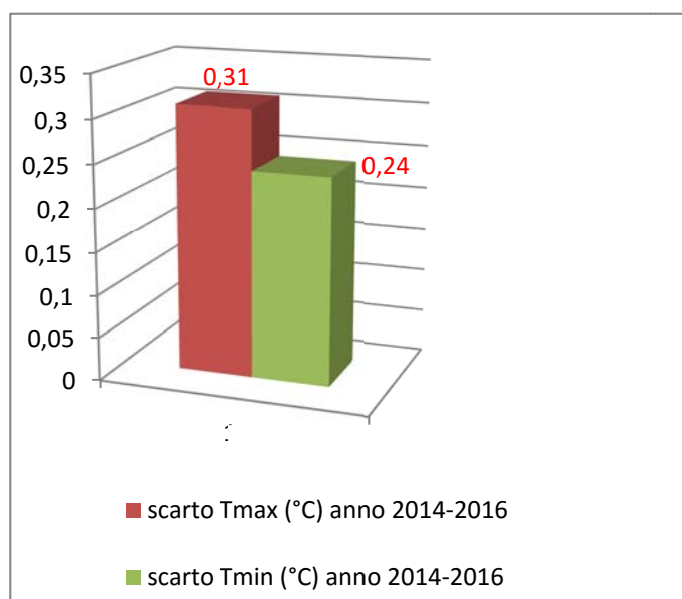


Il valore della media della Tmax. di 16.87 °C si è rilevato nell'anno 2014 mentre il valore della media della Tmin. di 10.66 °C si è registrato nell'anno 2016.

Confrontando i valori climatici giornalieri delle temperature max. e min. per l'anno 2016 e l'anno 2014 si evidenzia una prevalenza dello scarto negativo (vedi grafico).



Nel grafico si riporta il confronto delle temperature max. e min. registrate nel mese di marzo dell'anno 2014 e 2016 il cui scarto è di +0.31 °C nei valori max. e di +0.24 °C nei valori min.

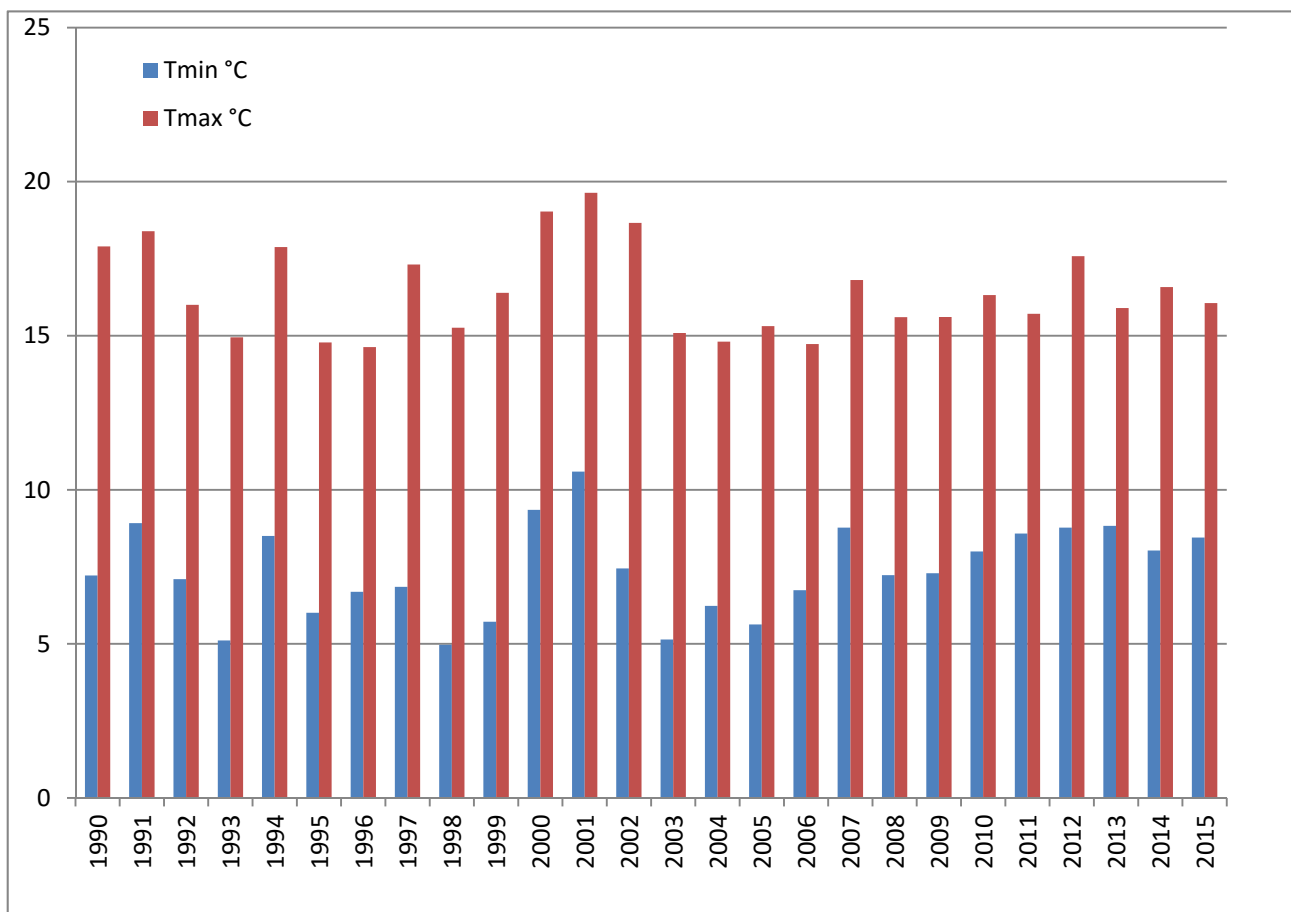


Nella tabella sottostante si riportano i valori max. e min delle Tmax. e Tmin. registrate nell'arco temporale 2013-2016:

anno	Tmax °C		Tmin °C	
	max	min	max	min
2013	23,2	9,1	14,1	5,5
2014	21,9	11,6	14	7,2
2015	22,1	11,9	14,3	7
2016	25,6	11,5	15,9	8,4

dalla quale si deduce che il mese di marzo 2016 si è concluso con valori delle temperature superiori alla media sia nei valori max. che nei valori min. registrati principalmente nella terza decade del mese.

Di seguito si riporta l'andamento delle temperature max e min per il periodo 1990-2015 (25anni) registrate dalla stazione meteo di Napoli-Capodichino (<http://www.ilmeteo.it/portale/archivio-meteo/Napoli>)



Questa prima valutazione è propedeutica ad un successivo e puntuale esame sull'andamento termico che interesserà la primavera meteorologica 2016, utilizzando i valori rilevati dalla stazione LUPT (<http://www.lupt.unina.it/meteo.html>) e confrontati con la media ventennale dei valori della stazione meteo di Napoli - Capodichino (<http://www.ilmeteo.it/portale/archivio-meteo/Napoli>).

Responsabile analisi ed elaborazione dati  
(Dott.ssa Pia Di Salvo)\*

Il Direttore Meteo LUPT  
(Dott. Ferdinando Maria Musto)

Si ringraziano il prof. A. Mazzeola - Direttore dell'Osservatorio Meteorologico Federiciano e l'ing. Alberto Fortelli – Responsabile Scientifico Campanialive per il contributo e i dati forniti.

---

\* Centro Interdipartimentale LUPT "Raffaele d'Ambrosio"