

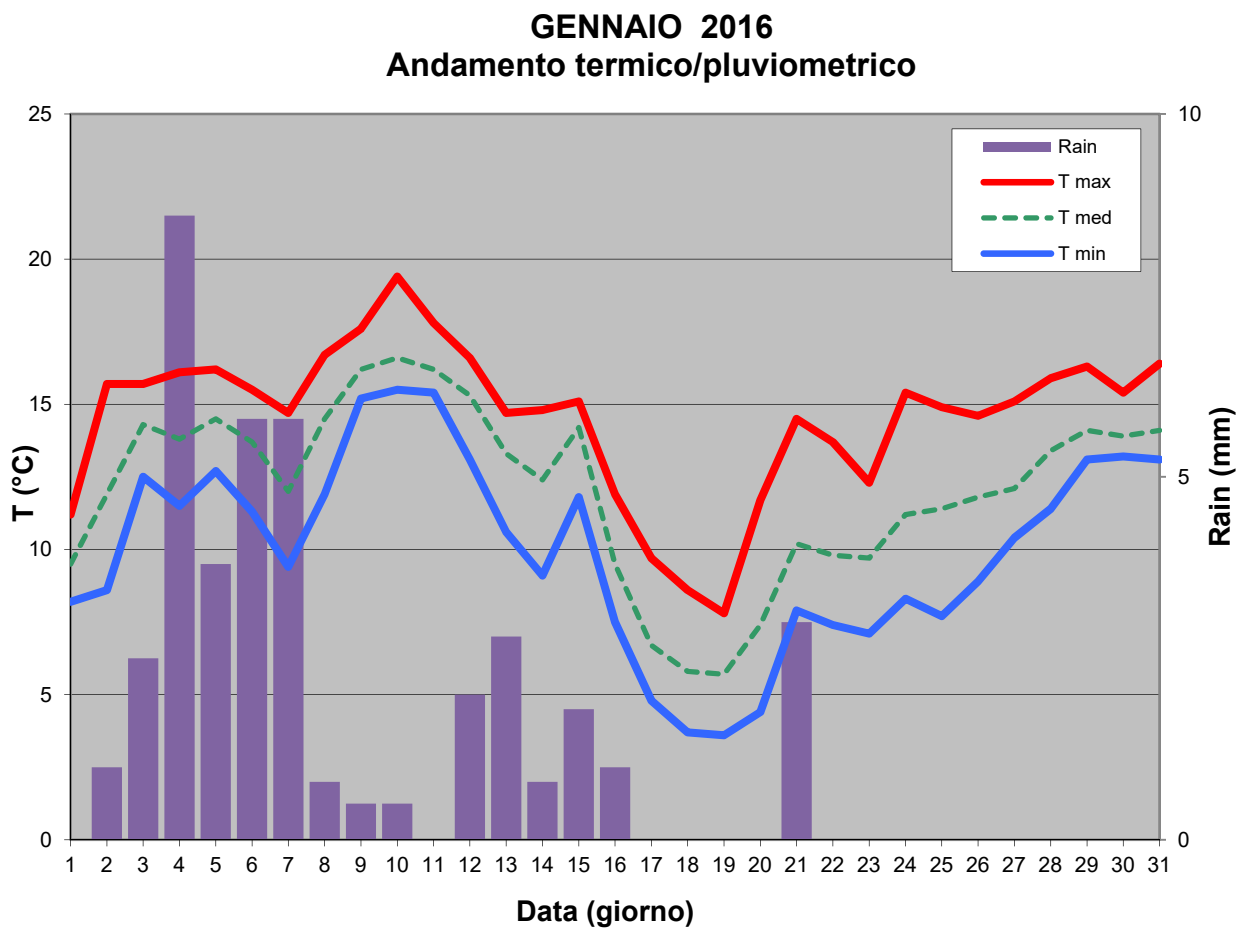
## Analisi meteo-climatica del mese di Gennaio 2016

Di seguito si riportano i dati rilevati dalla centralina meteo "LUPT" relativi al mese di Gennaio 2016. Tali dati sono stati opportunamente analizzati e confrontati sia con quelli rilevati dall'Osservatorio Federiciano sia con quelli acquisiti dalla rete di monitoraggio di Campanialive.

TEMPERATURE (°C), RAIN (mm), WIND SPEED (kt)												
DAY	MEAN TEMP	HIGH	TIME	LOW	TIME	HEAT DEG DAYS	COOL DEG DAYS	RAIN	AVG WIND SPEED	HIGH	TIME	DOM DIR
1	9.5	11.2	15:00	8.2	0:20	8.8	0.0	0.0	0.5	7.0	2:20	N
2	11.9	15.7	23:00	8.6	0:10	6.4	0.0	1.0	1.7	19.1	19:40	NNW
3	14.3	15.7	0:10	12.5	23:50	4.0	0.0	2.5	4.1	19.1	15:20	NW
4	13.8	16.1	15:30	11.5	2:50	4.5	0.0	8.6	2.3	20.9	17:00	NW
5	14.5	16.2	15:20	12.7	11:20	3.8	0.0	3.8	1.5	14.8	14:20	SW
6	13.7	15.5	9:10	11.3	00:00	4.6	0.0	5.8	3.9	23.5	12:40	NW
7	12.0	14.7	13:00	9.4	6:30	6.3	0.0	5.8	1.0	12.2	1:10	WNW
8	14.5	16.7	12:00	11.9	0:10	3.8	0.0	0.8	1.5	11.3	13:00	SW
9	16.2	17.6	12:30	15.2	3:50	2.2	0.0	0.5	3.7	19.1	22:00	SSW
10	16.6	19.4	13:00	15.5	22:00	1.8	0.1	0.5	2.9	13.9	0:10	SW
11	16.2	17.8	12:30	15.4	3:50	2.1	0.0	0.0	5.3	22.6	11:50	SW
12	15.3	16.6	15:00	13.1	17:30	3.1	0.0	2.0	6.7	27.8	17:20	NW
13	13.3	14.7	11:40	10.6	23:50	5.1	0.0	2.8	4.5	22.6	5:50	NW
14	12.4	14.8	13:10	9.1	5:40	5.9	0.0	0.8	3.1	18.3	23:50	SW
15	14.2	15.1	2:10	11.8	00:00	4.1	0.0	1.8	4.3	23.5	8:30	SW
16	9.5	11.9	0:10	7.5	00:00	8.8	0.0	1.0	2.9	20.0	21:50	ENE
17	6.7	9.7	15:10	4.8	23:40	11.6	0.0	0.0	2.8	19.1	13:30	N
18	5.8	8.6	14:20	3.7	4:30	12.6	0.0	0.0	1.8	13.0	6:10	E
19	5.7	7.8	13:50	3.6	3:10	12.6	0.0	0.0	1.7	10.4	12:20	N
20	7.4	11.7	15:20	4.4	4:20	10.9	0.0	0.0	1.7	8.7	0:50	NNW
21	10.2	14.5	14:20	7.9	4:30	8.2	0.0	3.0	0.8	7.0	6:10	N
22	9.8	13.7	14:20	7.4	7:10	8.5	0.0	0.0	1.7	10.4	15:20	N
23	9.7	12.3	14:10	7.1	7:40	8.7	0.0	0.0	0.9	6.1	9:30	N
24	11.2	15.4	14:50	8.3	3:00	7.2	0.0	0.0	1.6	13.9	5:00	ENE
25	11.4	14.9	14:30	7.7	6:00	6.9	0.0	0.0	1.0	10.4	15:20	NW
26	11.8	14.6	12:00	8.9	3:40	6.6	0.0	0.0	0.9	10.4	13:00	NNW
27	12.1	15.1	15:20	10.4	5:50	6.3	0.0	0.0	0.5	7.8	14:40	N
28	13.4	15.9	16:00	11.4	7:20	4.9	0.0	0.0	0.6	7.8	14:20	NNW
29	14.1	16.3	15:00	13.1	22:50	4.3	0.0	0.0	1.2	10.4	13:30	NW
30	13.9	15.4	13:00	13.2	0:10	4.4	0.0	0.0	1.3	8.7	11:20	WNW
31	14.1	16.4	14:20	13.1	5:40	4.2	0.0	0.0	2.3	14.8	11:40	WSW
-----												
	12.1	19.4	10	3.6	19	193.3	0.1	40.9	2.3	27.8	12	NW
-----												
Max >= 32.0:	0											
Max <= 0.0:	0											
Min <= 0.0:	0											
Min <= -18.0:	0											
Max Rain:	8.64 ON 04/01/16											
Days of Rain:	15 (> .2 mm) 8 (> 2 mm) 0 (> 20 mm)											
Heat Base:	18.3 Cool Base: 18.3 Method: Integration											

Dalla tabella sopra riportata emerge che nel mese di Gennaio 2016:

- la temperatura minima assoluta è stata di 3.6°C alle ore 03.10 del 19/01
- la temperatura massima assoluta è stata di 19.4°C alle ore 13.00 del 10/01
- la media delle temperature minime è stata di 10,0°C
- la media delle temperature massime è stata di 14,6°C
- la temperatura media mensile è stata di 12,1°C
- la velocità massima del vento è stata di 51,5 km/h da NW alle ore 17.20 del 12/01
- ci sono stati 15 giorni con pioggia
- l'accumulo totale mensile di pioggia è stato di 40,9 mm
- la giornata più piovosa è stata il 04/01 con 8,6 mm



## Conclusioni:

**Andamento termico:** il mese di Gennaio 2016 è stato caratterizzato da un andamento termico caratterizzato da una fase fredda di stampo invernale durata circa 10 giorni, dal 16 al 26. In questi giorni si è manifestato il picco negativo, con 3,6°C di minima e 7,8°C di massime. Le temperature mensili, malgrado questa fase decisamente fredda, sono risultate superiori ai valori medi:

MTmin: 10,0°C contro 6,8°C di media Clino ( $\Delta = +3,2^\circ\text{C}$ )

MTmax: 14,6°C contro i 12,6°C di media Clino ( $\Delta = +2,0^\circ\text{C}$ ).

## Andamento pluviometrico:

Il mese è stato caratterizzato da una piovosità pari a 40,9 mm. Questo valore è inferiore alla metà del valore climatologico pari a 94,1 mm. Il numero di giorni con pioggia è stato rilevante, a testimonianza dell'assenza di giornate particolarmente piovose.

Il Direttore Meteo LUPT  
(Dott. Ferdinando Maria Musto)

Si ringraziano il prof. A. Mazzarella - Direttore dell'Osservatorio Meteorologico Federiciano e l'ing. Alberto Fortelli – Responsabile Scientifico Campanialiveper il contributo e i dati forniti.